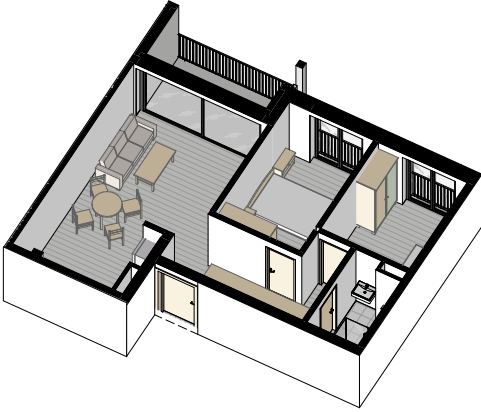
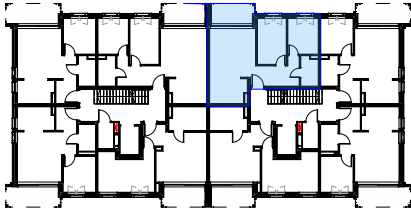
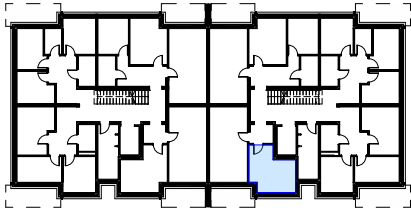
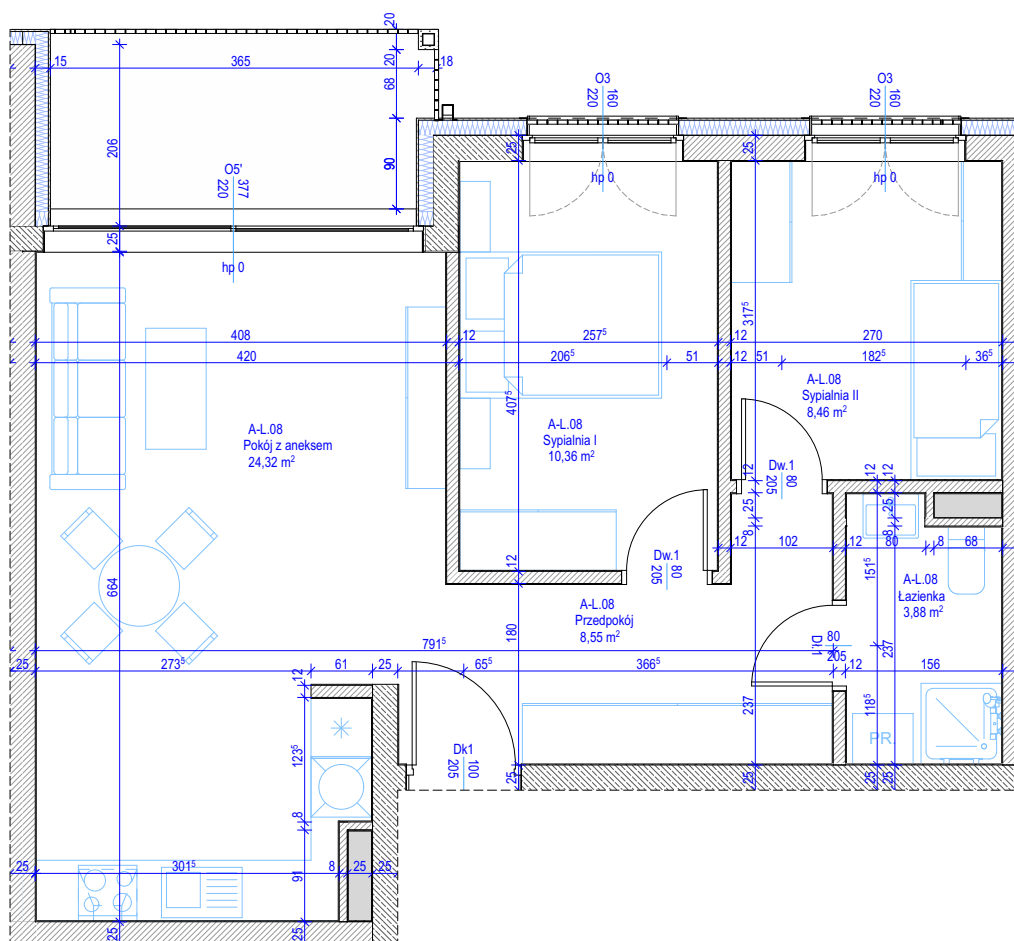


INWESTYCJA	INWESTOR	PROJEKTANT																					
BUDYNEK MIESZKALNY WIELORODZINNY PRZY UL. R. TRAUGUTTA W PYSKOWICACH	SIM ŚLĄSK PÓŁNOC Spółka z o.o. Lubliniec, ul. Pasieczna 2, 42-700 Lubliniec	GOWIN/SIUTA architektura.urbanistyka																					
MIESZKANIE A.L.12 PARTER	AKSONOMETRIA	PLAN BUDYNKU																					
<table border="1"> <tr> <td>Przedpokój</td> <td></td> <td>8,55</td> </tr> <tr> <td>Sypialnia I</td> <td></td> <td>10,36</td> </tr> <tr> <td>Sypialnia II</td> <td></td> <td>8,46</td> </tr> <tr> <td>Pokój z aneksem</td> <td></td> <td>24,32</td> </tr> <tr> <td>Łazienka</td> <td></td> <td>3,88</td> </tr> <tr> <td></td> <td></td> <td>55,57 m²</td> </tr> <tr> <td>Komórka</td> <td>A-KL.12</td> <td>13,98</td> </tr> </table>	Przedpokój		8,55	Sypialnia I		10,36	Sypialnia II		8,46	Pokój z aneksem		24,32	Łazienka		3,88			55,57 m²	Komórka	A-KL.12	13,98		 <p>LOKALIZACJA LOKALU</p>  <p>LOKALIZACJA KOMÓRKI LOKATORSKIEJ</p>
Przedpokój		8,55																					
Sypialnia I		10,36																					
Sypialnia II		8,46																					
Pokój z aneksem		24,32																					
Łazienka		3,88																					
		55,57 m²																					
Komórka	A-KL.12	13,98																					

PLAN MIESZKANIA



UWAGI

- Powierzchnia jest obliczona w świetle pionowych przegród w stanie wykończonym, przy uwzględnieniu tynków i okładzin o grubości 1cm, wymiary podane są w stanie bez wykończenia.
- Powierzchnia użytkowa lokali oraz pomieszczeń określona jest na podstawie rozporządzenia Ministra Transportu, Budownictwa i Gospodarki Morskiej z dnia 25.04.2012 r. w sprawie szczegółowego zakresu i formy projektu budowlanego oraz przy uwzględnieniu treści Polskiej Normy PN-ISO 9836.
- Aranżacja meblowa wewnątrz jest przykładowa.